

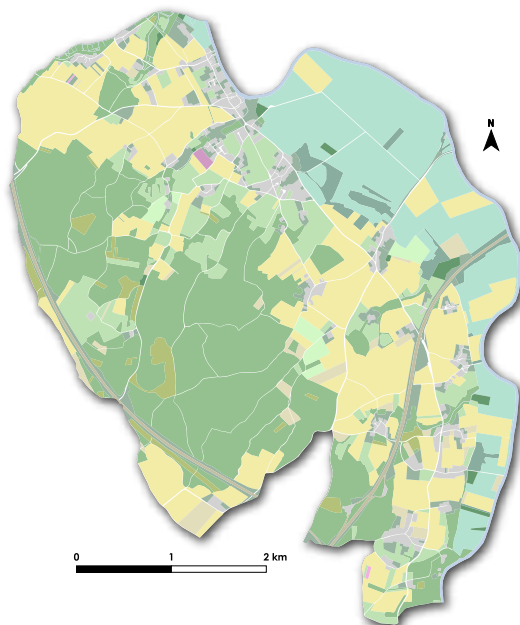
Commune de **PORT D'ENVAUX**

PIECE N° 4.3

Mairie de **PORT D'ENVAUX**  
1 rue de Halles  
17350 PORT D'ENVAUX



**AGENCE UH**  
Place du Marché  
17610 SAINT-SAUVANT



## Inventaire du patrimoine

|          | Prescription | Arrêt       | Approbation |
|----------|--------------|-------------|-------------|
| Révision | 28 mai 2021  | 7 Juin 2024 |             |

Vu pour être annexé à la décision du conseil municipal en date du

Le maire,

**AR Prefecture**

017-211702857-20240607-20240607\_04-DE  
Reçu le 19/06/2024



## Les principes directeurs du Code de l'Urbanisme

Le présent dossier comprend l'inventaire des éléments d'intérêt patrimonial de la commune de Port d'Envaux. Cet inventaire n'est pas exhaustif et a pour objectif la préservation et mise en valeur des éléments qui participent à l'identité du territoire.

Tous travaux ayant pour effet de détruire ou de modifier un élément de paysage identifié sur les documents graphiques du zonage, en application des articles L.151-19 ou L.151-23 du code de l'urbanisme et non soumis à un régime spécifique d'autorisation, doivent faire l'objet d'une déclaration préalable et/ou d'un permis de démolir dans les conditions prévues au code de l'urbanisme.

La démolition sera ainsi tolérée si l'état de ruine est constaté et si la démolition est le seul moyen de faire cesser cet état, ou encore si l'élément repéré est source d'insécurité (routière notamment) ou de nuisances (insalubrité).

### Rappel du contenu du code :

- Article L.151-19 : « Le règlement peut identifier et localiser les éléments de paysage et délimiter les quartiers, îlots, immeubles, espaces publics, monuments, sites et secteurs à protéger, à mettre en valeur ou à requalifier pour des motifs d'ordre culturel, historique ou architectural et définir, le cas échéant, les prescriptions de nature à assurer leur préservation »

- Article L.151-23 : « Le règlement peut identifier et localiser les éléments de paysage et délimiter les sites et secteurs à protéger pour des motifs d'ordre écologique, notamment pour la préservation, le maintien ou la remise en état des continuités écologiques et définir, le cas échéant, les prescriptions de nature à assurer leur préservation. Lorsqu'il s'agit d'espaces boisés, ces prescriptions sont celles prévues aux articles L. 113-2 et L. 421-4. Il peut localiser, dans les zones urbaines, les terrains cultivés et les espaces non bâtis nécessaires au maintien des continuités écologiques à protéger et inconstructibles quels que soient les équipements qui, le cas échéant, les desservent. »

- Article R.421-23 h) : « Doivent être précédés d'une déclaration préalable les travaux, installations et aménagements suivants : [...] Les travaux ayant pour effet de modifier ou de supprimer un élément que le plan local d'urbanisme ou un document d'urbanisme en tenant lieu a identifié, en application de l'article L. 151-19 ou de l'article L. 151-23, comme présentant un intérêt d'ordre culturel, historique, architectural ou écologique »

- Article R.421-28 e) : « Doivent en outre être précédés d'un permis de démolir les travaux ayant pour objet de démolir ou de rendre inutilisable tout ou partie d'une construction : [...] Identifiée comme devant être protégée en étant située à l'intérieur d'un périmètre délimité par un plan local d'urbanisme ou un document d'urbanisme en tenant lieu en application de l'article L. 151-19 ou de l'article L. 151-23, ou, lorsqu'elle est située sur un territoire non couvert par un plan local d'urbanisme ou un document d'urbanisme en tenant lieu, identifiée comme présentant un intérêt patrimonial, paysager ou écologique, en application de l'article L. 111-22, par une délibération du conseil municipal prise après l'accomplissement de l'enquête publique prévue à ce même article. »

En vertu de l'article L.151-19 du code de l'urbanisme, les éléments du patrimoine repérés sur les documents graphiques sont donc protégés et en application des articles R.421-23 h) et R.421-28 e) du Code de l'Urbanisme, les travaux ayant pour effet de modifier ou de supprimer ces éléments sont soumis à déclaration ou autorisation préalable (permis de démolir).

**Prescriptions relatives aux édifices bâtis repérés au plan de zonage**

Le principe consiste à préserver les caractéristiques du bâti d'intérêt patrimonial ou à tolérer des projets de création architecturale dès lors qu'ils participent à valoriser l'élément repéré.

*Couvertures :*

Le volume et la pente d'origine doivent être conservés et la réfection de toiture est réalisée avec le matériau originel ou d'aspect similaire. Pour les extensions, les toitures terrasses sont tolérées dès lors qu'elles ne perturbent pas la volumétrie d'ensemble et s'insèrent harmonieusement.

*Maçonneries, façades :*

Les pierres de taille sont conservées apparentes, sans être enduites, ni peintes, afin de conserver leur aspect de surface. Les remplacements ou les compléments se font en pierre de taille de pays.

Si le mur était enduit ou crépis à l'origine, il faut préserver cet aspect.

Les détails et modénatures des façades sont à conserver.

Les ouvertures en façade sur rue doivent conserver leur proportion d'origine, la notion de réversibilité des travaux réalisés est observée.

**Prescriptions relatives aux éléments de petit patrimoine repérés au plan de zonage**

Dans le cas de travaux portant sur des éléments de petit patrimoine bâti (croix, puits, porches, piliers, murs...), ceux-ci visent à restituer à ces éléments leur aspect initial.

En outre, il est interdit de combler les mares, abreuvoir, lavoir... Si l'entretien de la mare nécessite des travaux, il s'agira d'optimiser les caractéristiques de cette mare afin d'accroître sa capacité d'accueil et donc, son rôle fonctionnel. Ces travaux pourront avoir pour objet un curage doux, l'enlèvement de la végétation en surnombre pour prévenir un comblement naturel, le re-profilage des berges en pente douce, l'amélioration de l'arrivée des eaux de ruissellement ou encore le dégagement des abords (débranchage) pour diversifier les degrés d'ensoleillement.

**Prescriptions relatives aux parcs, jardins et vergers repérés au plan de zonage**

Les parcs et jardins d'intérêt paysager identifiés au plan de zonage doivent être conservés. Leur dominante végétale et leur caractère perméable sont à préserver. Les défrichements d'arbre sont donc par principe interdits en dehors des parties de construction et d'aménagement autorisées, ou pour des raisons sanitaires ou de sécurité publique, le tout sous réserve de replantation. Il importe ainsi que la composition générale et l'ordonnancement soient préservés dans le temps sans pour autant figer strictement ces éléments dans leur état actuel. Ainsi ces ensembles paysagers peuvent être ponctuellement remaniés, recomposés (changement d'essence par exemple)... à partir du moment où la qualité du cadre initial n'est pas altérée.

Les coupes d'entretien sont autorisées (y compris les coupes rases de taillis simples sous réserve de respecter les souches afin de permettre le développement de rejets dans les meilleures conditions). En cas contraire, pour des raisons phytosanitaires ou de sécurité, des replantations doivent être réalisées sur l'unité foncière pour compenser les sujets à hautes tiges supprimés. Il conviendra alors de replanter des essences locales (cf orientation d'aménagement thématique relative aux plantations).



Aucune construction nouvelle d'habitation n'est tolérée dans ces parcs et jardins. En revanche, les extensions et les annexes (y compris les piscines) de moins de 50m<sup>2</sup> y sont autorisées sous réserve qu'elles s'insèrent harmonieusement sans mettre en péril la qualité du jardin ou du parc et leur dominante végétale. Les aires de stationnement et aménagements (accès...) sont également tolérés sous réserve de leur insertion paysagère et de leur perméabilité.

### **Prescriptions relatives aux haies, linéaires d'arbres et arbres isolés repérés au plan de zonage**



Il s'agit de garantir leur préservation (en prenant garde à la qualité et à l'époque de la coupe) et leur croissance optimale en fonction du site. Ainsi le dessouchage des haies et des arbres inventoriés est interdit sauf si leur état sanitaire (maladie...) ou un enjeu fonctionnel (besoin d'aménager un accès...) ou sécuritaire (sécurité des biens ou des personnes, sécurité routière) le justifie et dans ce cas sous réserve d'en replanter l'équivalent sur le territoire communal. Pour rappel, chaque haie nouvelle devra être composée d'au moins trois essences locales adaptées au climat et aux caractéristiques du terrain d'assiette (se référer aux OAP thématiques, pièce 3.0).

### **Prescriptions relatives aux mares repérées au plan de zonage**



Il est interdit de combler les mares. En outre, si l'entretien de la mare nécessite des travaux, il s'agira d'optimiser les caractéristiques de cette mare afin d'accroître sa capacité d'accueil et donc, son rôle fonctionnel. Ces travaux pourront avoir pour objet un curage doux, l'enlèvement de la végétation en surnombre pour prévenir un comblement naturel, le re-profilage des berges en pente douce, l'amélioration de l'arrivée des eaux de ruissellement ou encore le dégagement des abords (débroussaillage) pour diversifier les degrés d'ensoleillement.



N° : 1



|                               |   |
|-------------------------------|---|
| <b>Caractéristiques</b>       | Arbre remarquable (chêne verts)   |
| <b>Localisation</b>           | Chemin de Halage  |
| <b>Références cadastrales</b> | AB 220  |
| <b>Intérêt</b>                | Paysager  |
| <b>Prescriptions</b>          | Se référer aux prescriptions relatives aux éléments de petit patrimoine du chapitre 1 |

N° : 2



|                               |   |
|-------------------------------|---|
| <b>Caractéristiques</b>       | Arbres remarquables   |
| <b>Localisation</b>           | Domaine des Chauvins  |
| <b>Références cadastrales</b> | AC 414  |
| <b>Intérêt</b>                | Paysager  |
| <b>Prescriptions</b>          | Se référer aux prescriptions relatives aux éléments de petit patrimoine du chapitre 1 |



N° : 3



|                               |   |
|-------------------------------|---|
| <b>Caractéristiques</b>       | Murets en pierres sèches  |
| <b>Localisation</b>           | Chemin de la justice  |
| <b>Références cadastrales</b> | AC 406  |
| <b>Intérêt</b>                | Paysager  |
| <b>Prescriptions</b>          | Se référer aux prescriptions relatives aux éléments de petit patrimoine du chapitre 1 |

N° : 4



|                               |   |
|-------------------------------|---|
| <b>Caractéristiques</b>       | Arbre remarquable   |
| <b>Localisation</b>           | Chemin de la justice  |
| <b>Références cadastrales</b> | AC 406  |
| <b>Intérêt</b>                | Paysager  |
| <b>Prescriptions</b>          | Se référer aux prescriptions relatives aux éléments de petit patrimoine du chapitre 1 |

N° : 5



|                               |  |
|-------------------------------|--|
| <b>Caractéristiques</b>       | Arbre remarquable (Frêne têtard)   |
| <b>Localisation</b>           | Bord de charente, le port  |
| <b>Références cadastrales</b> | YM 8   |
| <b>Intérêt</b>                | Paysager, environnemental  |
| <b>Prescriptions</b>          | Se référer aux prescriptions relatives aux éléments de petit patrimoine du chapitre 1. |

N° : 6



|                               |  |
|-------------------------------|--|
| <b>Caractéristiques</b>       | Arbre remarquable  |
| <b>Localisation</b>           | Chemin de halage   |
| <b>Références cadastrales</b> | AB 58 ou 177   |
| <b>Intérêt</b>                | Paysager, environnemental  |
| <b>Prescriptions</b>          | Se référer aux prescriptions relatives aux éléments de petit patrimoine du chapitre 1. |





N° : 7



|                               |  |
|-------------------------------|--|
| <b>Caractéristiques</b>       | Chêne Besson   |
| <b>Localisation</b>           | Chemin du chêne Besson   |
| <b>Références cadastrales</b> |  |
| <b>Intérêt</b>                | Paysager, environnemental  |
| <b>Prescriptions</b>          | Se référer aux prescriptions relatives aux éléments de petit patrimoine du chapitre 1. |

N° : 8



|                               |   |
|-------------------------------|---|
| <b>Caractéristiques</b>       |   |
| <b>Localisation</b>           | Rue du Tumulus, Le peu  |
| <b>Références cadastrales</b> | Y1 92   |
| <b>Intérêt</b>                | Paysager, environnemental   |
| <b>Prescriptions</b>          | Se référer aux prescriptions relatives aux édifices bâtis du chapitre 1 |



N° : 9



|                               |   |
|-------------------------------|---|
| <b>Caractéristiques</b>       | Allée d'arbre remarquable   |
| <b>Localisation</b>           | Allée de MouillePied  |
| <b>Références cadastrales</b> | YH 73   |
| <b>Intérêt</b>                | Paysager, environnemental   |
| <b>Prescriptions</b>          | Se référer aux prescriptions relatives aux édifices bâtis du chapitre 1 |

N° : 10



|                               |   |
|-------------------------------|---|
| <b>Caractéristiques</b>       | Arbre remarquable   |
| <b>Localisation</b>           | Chemin du Gabier  |
| <b>Références cadastrales</b> | ZI 181  |
| <b>Intérêt</b>                | Paysager, environnemental   |
| <b>Prescriptions</b>          | Se référer aux prescriptions relatives aux haies, linéaires d'arbres et arbres isolés repérés au plan de zonage au chapitre 1 |

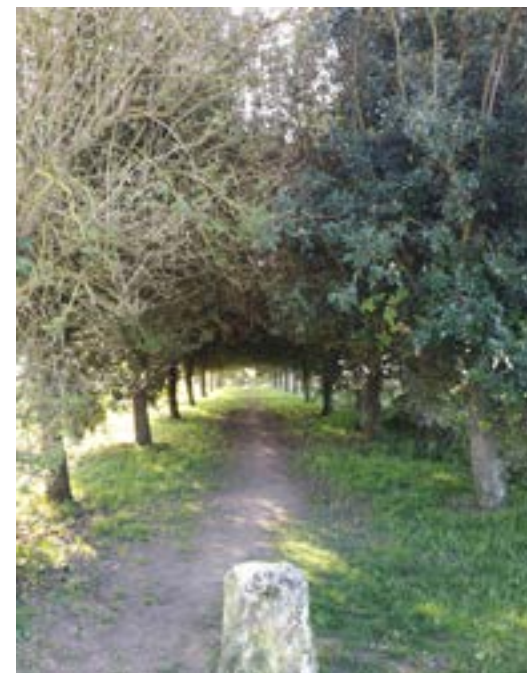


N° : 11



|                               |   |
|-------------------------------|---|
| <b>Caractéristiques</b>       | Arbres remarquables   |
| <b>Localisation</b>           | Route des Chabossières  |
| <b>Références cadastrales</b> | YN 91   |
| <b>Intérêt</b>                | Paysager, environnemental   |
| <b>Prescriptions</b>          | Se référer aux prescriptions relatives aux haies, linéaires d'arbres et arbres isolés au chapitre 1 |

N° : 12



|                               |   |
|-------------------------------|---|
| <b>Caractéristiques</b>       | Linéaire d'arbre remarquable (chênes verts)   |
| <b>Localisation</b>           | Allée des chênes verts rue des Lapidiales   |
| <b>Références cadastrales</b> | YM 164  |
| <b>Intérêt</b>                | Paysager, environnemental   |
| <b>Prescriptions</b>          | Se référer aux prescriptions relatives aux haies, linéaires d'arbres et arbres isolés au chapitre 1 |



N° : 13



|                               |  |
|-------------------------------|--|
| <b>Caractéristiques</b>       | Pommiers Raudière  |
| <b>Localisation</b>           | Bois de la Raudière  |
| <b>Références cadastrales</b> | YN 165   |
| <b>Intérêt</b>                | Paysager, environnemental                                      |
| <b>Prescriptions</b>          | Se référer aux prescriptions relatives aux mares du chapitre 1 |

N° : 14



|                               |   |
|-------------------------------|---|
| <b>Caractéristiques</b>       | Arbre remarquable (Chêne)   |
| <b>Localisation</b>           | Les Petits Près au Breuil   |
| <b>Références cadastrales</b> | YC 24   |
| <b>Intérêt</b>                | Paysager, environnemental   |
| <b>Prescriptions</b>          | Se référer aux prescriptions relatives aux édifices bâtis du chapitre 1 |



|   |   |
|---|---|
| <b>N° : 15</b>  |   |
|  |   |
| <b>Caractéristiques</b>   | Arbre remarquable (Tilleul)   |
| <b>Localisation</b>   | Rue des Lapidiales  |
| <b>Références cadastrales</b>   | AC 01   |
| <b>Intérêt</b>  | Paysager, environnemental   |
| <b>Prescriptions</b>  | Se référer aux prescriptions relatives aux éléments de petit patrimoine du chapitre 1 |

|   |   |
|---|---|
| <b>N° : 16</b>  |   |
|  |   |
| <b>Caractéristiques</b>   | Arbre remarquable (Chêne)   |
| <b>Localisation</b>   | Route des carrières   |
| <b>Références cadastrales</b>   | YN 191  |
| <b>Intérêt</b>  | Paysager, environnemental   |
| <b>Prescriptions</b>  | Se référer aux prescriptions relatives aux éléments de petit patrimoine du chapitre 1 |



N° : 17

**Caractéristiques**

Arbre remarquable (Tilleul)

**Localisation**

Le port

**Références cadastrales**

AC 345

**Intérêt**

Paysager, environnemental

**Prescriptions**

Se référer aux prescriptions relatives aux éléments de petit patrimoine du chapitre 1

N° : 18

**Caractéristiques**

Arbre remarquable (Frêne)

**Localisation**

Le port

**Références cadastrales**

AC 09

**Intérêt**

Paysager, environnemental

**Prescriptions**

Se référer aux prescriptions relatives aux éléments de petit patrimoine du chapitre 1



N° : 19



|                               |  |
|-------------------------------|--|
| <b>Caractéristiques</b>       | Arbre remarquable (Frêne)  |
| <b>Localisation</b>           | Le port  |
| <b>Références cadastrales</b> | AC 18  |
| <b>Intérêt</b>                | Paysager, environnemental  |
| <b>Prescriptions</b>          | Se référer aux prescriptions relatives aux éléments de petit patrimoine du chapitre 1. |

N° : 20



|                               |  |
|-------------------------------|--|
| <b>Caractéristiques</b>       | Allée d'arbre remarquable (Frênes)   |
| <b>Localisation</b>           | Pré Valade   |
| <b>Références cadastrales</b> |  |
| <b>Intérêt</b>                | Paysager, environnemental  |
| <b>Prescriptions</b>          | Se référer aux prescriptions relatives aux éléments de petit patrimoine du chapitre 1. |



N° :21



|                               |  |
|-------------------------------|--|
| <b>Caractéristiques</b>       | Arbre remarquable (Chêne)  |
| <b>Localisation</b>           | Chemin d'exploitation des Érables  |
| <b>Références cadastrales</b> | YL 0015  |
| <b>Intérêt</b>                | Paysager, environnemental  |
| <b>Prescriptions</b>          | Se référer aux prescriptions relatives aux éléments de petit patrimoine du chapitre 1. |

N° : 22



|                               |   |
|-------------------------------|---|
| <b>Caractéristiques</b>       | Arbre remarquable (Chêne)   |
| <b>Localisation</b>           | Chemin des Érables  |
| <b>Références cadastrales</b> | YL 82   |
| <b>Intérêt</b>                | Paysager, environnemental   |
| <b>Prescriptions</b>          | Se référer aux prescriptions relatives aux édifices bâtis du chapitre 1 |





N° : 23



|                               |   |
|-------------------------------|---|
| <b>Caractéristiques</b>       | Arbre remarquable (Chêne)   |
| <b>Localisation</b>           | chemin de la Prairie  |
| <b>Références cadastrales</b> | YD 415  |
| <b>Intérêt</b>                | Paysager, environnemental   |
| <b>Prescriptions</b>          | Se référer aux prescriptions relatives aux édifices bâtis du chapitre 1 |

N° : 24



|                               |   |
|-------------------------------|---|
| <b>Caractéristiques</b>       | Arbres remarquables (Frênes têtards)  |
| <b>Localisation</b>           |   |
| <b>Références cadastrales</b> | YD 79   |
| <b>Intérêt</b>                | Paysager, environnemental   |
| <b>Prescriptions</b>          | Se référer aux prescriptions relatives aux haies, linéaires d'arbres et arbres isolés repérés au plan de zonage au chapitre 1 |



N° :25



|                               |   |
|-------------------------------|---|
| <b>Caractéristiques</b>       | Arbre remarquable(Noyer)  |
| <b>Localisation</b>           | Rue de Port à Clou  |
| <b>Références cadastrales</b> | YC 46   |
| <b>Intérêt</b>                | Paysager, environnemental   |
| <b>Prescriptions</b>          | Se référer aux prescriptions relatives aux haies, linéaires d'arbres et arbres isolés au chapitre 1 |

N° : 26



|                               |   |
|-------------------------------|---|
| <b>Caractéristiques</b>       | Arbres remarquables (Noyer et Charme)   |
| <b>Localisation</b>           | Rue de Port à Clou  |
| <b>Références cadastrales</b> | ZI 96   |
| <b>Intérêt</b>                | Paysager, environnemental   |
| <b>Prescriptions</b>          | Se référer aux prescriptions relatives aux haies, linéaires d'arbres et arbres isolés au chapitre 1 |



N° : 27



|                               |   |
|-------------------------------|---|
| <b>Caractéristiques</b>       | Arbre remarquable(vieux Noyer à cavité)   |
| <b>Localisation</b>           | Bourg   |
| <b>Références cadastrales</b> | AB 90   |
| <b>Intérêt</b>                | Paysager, environnemental   |
| <b>Prescriptions</b>          | Se référer aux prescriptions relatives aux haies, linéaires d'arbres et arbres isolés au chapitre 1 |



N° : 1



|                               |   |
|-------------------------------|---|
| <b>Caractéristiques</b>       | Maison bourgeoise   |
| <b>Localisation</b>           | Bourg   |
| <b>Références cadastrales</b> | AB 50   |
| <b>Intérêt</b>                | Patrimonial architectural et culturel   |
| <b>Prescriptions</b>          | Se référer aux prescriptions relatives aux édifices bâtis du chapitre 1<br>Maison comprise dans le périmètre de protection de 500 mètres du Château de Panloy |

N° : 2



|                               |  |
|-------------------------------|--|
| <b>Caractéristiques</b>       | Porche ancien  |
| <b>Localisation</b>           | Rue des Armateurs  |
| <b>Références cadastrales</b> | AB 177   |
| <b>Intérêt</b>                | Patrimonial architectural et culturel  |
| <b>Prescriptions</b>          | Se référer aux prescriptions relatives aux édifices bâtis du chapitre 1<br>Ensemble compris dans le périmètre de protection de 500 mètres du Château de Panloy |

N° : 3



|                               |   |
|-------------------------------|---|
| <b>Caractéristiques</b>       | Bâtiment remarquable, Capitainerie                                      |
| <b>Localisation</b>           | Rue du Port   |
| <b>Références cadastrales</b> | AC 93   |
| <b>Intérêt</b>                | Patrimonial architectural et culturel                                   |
| <b>Prescriptions</b>          | Se référer aux prescriptions relatives aux édifices bâtis du chapitre 1 |

N° : 4



|                               |   |
|-------------------------------|---|
| <b>Caractéristiques</b>       | Longère charentaise   |
| <b>Localisation</b>           | Rue des Lavandières, La Bonauderie                                      |
| <b>Références cadastrales</b> | AC 255  |
| <b>Intérêt</b>                | Patrimonial architectural et culturel                                   |
| <b>Prescriptions</b>          | Se référer aux prescriptions relatives aux édifices bâtis du chapitre 1 |



N° :5



|                               |   |
|-------------------------------|---|
| <b>Caractéristiques</b>       | Clôture, entrée remarquable + Château de Gibrand                        |
| <b>Localisation</b>           | Gibrand   |
| <b>Références cadastrales</b> | AC 344  |
| <b>Intérêt</b>                | Patrimonial architectural et culturel                                   |
| <b>Prescriptions</b>          | Se référer aux prescriptions relatives aux édifices bâtis du chapitre 1 |

N° : 6



|                               |   |
|-------------------------------|---|
| <b>Caractéristiques</b>       | Bâtiment remarquable, Château de Mouille pied |
| <b>Localisation</b>           | Domaine de Mouilleped                         |
| <b>Références cadastrales</b> | YE 77   |
| <b>Intérêt</b>                | Patrimonial architectural et culturel         |
| <b>Prescriptions</b>          | Protéger au titre des Monuments Historiques   |



N° : 7



|                               |   |
|-------------------------------|---|
| <b>Caractéristiques</b>       | Maison de maître du domaine de Dreux                                    |
| <b>Localisation</b>           | Dreux   |
| <b>Références cadastrales</b> | YE 82   |
| <b>Intérêt</b>                | Patrimonial architectural et culturel                                   |
| <b>Prescriptions</b>          | Se référer aux prescriptions relatives aux édifices bâtis du chapitre 1 |

N° : 8



|                               |   |
|-------------------------------|---|
| <b>Caractéristiques</b>       | Bâtiment remarquable, ancienne dépendance                               |
| <b>Localisation</b>           | Domaine de Mouilleped   |
| <b>Références cadastrales</b> | YH 78   |
| <b>Intérêt</b>                | Patrimonial architectural et culturel                                   |
| <b>Prescriptions</b>          | Se référer aux prescriptions relatives aux édifices bâtis du chapitre 1 |



N° : 9



|                               |  |
|-------------------------------|--|
| <b>Caractéristiques</b>       | La Prévôté de Saint Saturnin<br>Ancienne forteresse à deux tours du XVème siècle |
| <b>Localisation</b>           | Rue de La Prévôté  |
| <b>Références cadastrales</b> | AD 09  |
| <b>Intérêt</b>                | Patrimonial architectural et culturel  |
| <b>Prescriptions</b>          | Se référer aux prescriptions relatives aux édifices bâtis du chapitre 1          |

N° : 10



|                               |   |
|-------------------------------|---|
| <b>Caractéristiques</b>       | Bâtiment remarquable, Château de Panloy                                 |
| <b>Localisation</b>           | Panloy  |
| <b>Références cadastrales</b> | AC 93   |
| <b>Intérêt</b>                | Patrimonial architectural et culturel                                   |
| <b>Prescriptions</b>          | Se référer aux prescriptions relatives aux édifices bâtis du chapitre 1 |





N° : 11



|                               |   |
|-------------------------------|---|
| <b>Caractéristiques</b>       | Bâtiment remarquable, pigeoniers  |
| <b>Localisation</b>           | Panloy  |
| <b>Références cadastrales</b> | AZ 376 et AZ 375  |
| <b>Intérêt</b>                | Patrimonial architectural et culturel                                   |
| <b>Prescriptions</b>          | Se référer aux prescriptions relatives aux édifices bâtis du chapitre 1 |

N° : 12



|                               |   |
|-------------------------------|---|
| <b>Caractéristiques</b>       | Bâtiment remarquable, Chapelle Panloy                                   |
| <b>Localisation</b>           | Domaine de Panloy   |
| <b>Références cadastrales</b> | YH 78   |
| <b>Intérêt</b>                | Patrimonial architectural et culturel                                   |
| <b>Prescriptions</b>          | Se référer aux prescriptions relatives aux édifices bâtis du chapitre 1 |



N° : 13



|                               |   |
|-------------------------------|---|
| <b>Caractéristiques</b>       | Le logis des Chauvins, longère du XVIIIème siècle                       |
| <b>Localisation</b>           | 15 allée des Marronniers  |
| <b>Références cadastrales</b> | AC 258 / 259  |
| <b>Intérêt</b>                | Patrimonial architectural et culturel                                   |
| <b>Prescriptions</b>          | Se référer aux prescriptions relatives aux édifices bâtis du chapitre 1 |

N° : 14



|                               |   |
|-------------------------------|---|
| <b>Caractéristiques</b>       | Bâtiment remarquable, Castel silence                                    |
| <b>Localisation</b>           | Saint-Saturnin  |
| <b>Références cadastrales</b> | AD 292  |
| <b>Intérêt</b>                | Patrimonial architectural et culturel                                   |
| <b>Prescriptions</b>          | Se référer aux prescriptions relatives aux édifices bâtis du chapitre 1 |



N° : 15



|                               |   |
|-------------------------------|---|
| <b>Caractéristiques</b>       | Bâtiment remarquable, La tour   |
| <b>Localisation</b>           | Rue de la Prévoté -Saint-Saturnin                                       |
| <b>Références cadastrales</b> | AD 192  |
| <b>Intérêt</b>                | Patrimonial architectural et culturel                                   |
| <b>Prescriptions</b>          | Se référer aux prescriptions relatives aux édifices bâtis du chapitre 1 |

N° : 16



|                               |   |
|-------------------------------|---|
| <b>Caractéristiques</b>       | Lavoir et passerelle  |
| <b>Localisation</b>           | Rue Passerelle  |
| <b>Références cadastrales</b> | AB 19   |
| <b>Intérêt</b>                | Historique et culturel  |
| <b>Prescriptions</b>          | Se référer aux prescriptions relatives aux éléments de petit patrimoine du chapitre 1 |



N° :17



|                               |   |
|-------------------------------|---|
| <b>Caractéristiques</b>       | Lavoir  |
| <b>Localisation</b>           | Saint Saturnin  |
| <b>Références cadastrales</b> | YI 45   |
| <b>Intérêt</b>                | Historique et culturel  |
| <b>Prescriptions</b>          | Se référer aux prescriptions relatives aux éléments de petit patrimoine du chapitre 1 |

N° : 18



|                               |   |
|-------------------------------|---|
| <b>Caractéristiques</b>       | Lavoir  |
| <b>Localisation</b>           | Le Bourg  |
| <b>Références cadastrales</b> | AC 115  |
| <b>Intérêt</b>                | Historique et culturel  |
| <b>Prescriptions</b>          | Se référer aux prescriptions relatives aux éléments de petit patrimoine du chapitre 1 |



N° : 19



|                               |   |
|-------------------------------|---|
| <b>Caractéristiques</b>       | Lavoir  |
| <b>Localisation</b>           | La Bonauderie   |
| <b>Références cadastrales</b> | AC 244  |
| <b>Intérêt</b>                | Historique et culturel  |
| <b>Prescriptions</b>          | Se référer aux prescriptions relatives aux éléments de petit patrimoine du chapitre 1 |

N° : 20



|                               |  |
|-------------------------------|--|
| <b>Caractéristiques</b>       | Mare   |
| <b>Localisation</b>           | Peu Volant   |
| <b>Références cadastrales</b> | ZO 329   |
| <b>Intérêt</b>                | Paysager et écologique   |
| <b>Prescriptions</b>          | Se référer aux prescriptions relatives aux mares du chapitre 1 |



N° :21

**Caractéristiques**

Mares

**Localisation**

Pommeraiie des Gaillards

**Références cadastrales**

YE 23

**Intérêt**

Paysager et écologique

**Prescriptions**

Se référer aux prescriptions relatives aux mares du chapitre 1

N° : 22

**Caractéristiques**

Lavoir

**Localisation**

Domaine de Dreux

**Références cadastrales**

YE 42

**Intérêt**

Petit patrimoine

**Prescriptions**

Se référer aux prescriptions relatives aux éléments de petit patrimoine du chapitre 1

N° :23



|                               |   |
|-------------------------------|---|
| <b>Caractéristiques</b>       | Bassin  |
| <b>Localisation</b>           | Domaine de Mouilleped   |
| <b>Références cadastrales</b> | YH 78   |
| <b>Intérêt</b>                | Historique et culturel  |
| <b>Prescriptions</b>          | Se référer aux prescriptions relatives aux éléments de petit patrimoine du chapitre 1 |

N° : 24



|                               |   |
|-------------------------------|---|
| <b>Caractéristiques</b>       | Lavoir  |
| <b>Localisation</b>           | Domaine de Mouilleped   |
| <b>Références cadastrales</b> | ZT 374  |
| <b>Intérêt</b>                | Historique et culturel  |
| <b>Prescriptions</b>          | Se référer aux prescriptions relatives aux éléments de petit patrimoine du chapitre 1 |



N° :25



|                               |   |
|-------------------------------|---|
| <b>Caractéristiques</b>       | Fontaine  |
| <b>Localisation</b>           | Domaine de Mouilleped   |
| <b>Références cadastrales</b> | YH 74   |
| <b>Intérêt</b>                | Historique et culturel  |
| <b>Prescriptions</b>          | Se référer aux prescriptions relatives aux éléments de petit patrimoine du chapitre 1 |

N° : 26



|                               |   |
|-------------------------------|---|
| <b>Caractéristiques</b>       | Lavoir  |
| <b>Localisation</b>           | Rue des Marais  |
| <b>Références cadastrales</b> | YM 06   |
| <b>Intérêt</b>                | Historique et culturel  |
| <b>Prescriptions</b>          | Se référer aux prescriptions relatives aux éléments de petit patrimoine du chapitre 1 |





N° :27



|                               |   |
|-------------------------------|---|
| <b>Caractéristiques</b>       | Aqueduc   |
| <b>Localisation</b>           | La Raudière   |
| <b>Références cadastrales</b> | YN 165  |
| <b>Intérêt</b>                | Historique et culturel  |
| <b>Prescriptions</b>          | Se référer aux prescriptions relatives aux éléments de petit patrimoine du chapitre 1 |

N° : 28



|                               |   |
|-------------------------------|---|
| <b>Caractéristiques</b>       | Lavoir  |
| <b>Localisation</b>           | Font Morte  |
| <b>Références cadastrales</b> | YW 25   |
| <b>Intérêt</b>                | Historique et culturel  |
| <b>Prescriptions</b>          | Se référer aux prescriptions relatives aux éléments de petit patrimoine du chapitre 1 |



N° :29

**Caractéristiques**

Mares

**Localisation**

Le Paradis

**Références cadastrales**

YB 18

**Intérêt**

Paysager et écologique

**Prescriptions**

Se référer aux prescriptions relatives aux mares du chapitre 1

N° : 30

**Caractéristiques**

Mares

**Localisation**

Le Péré

**Références cadastrales**

YB 20

**Intérêt**

Paysager et écologique

**Prescriptions**

Se référer aux prescriptions relatives aux mares du chapitre 1



N° :31



|                               |   |
|-------------------------------|---|
| <b>Caractéristiques</b>       | Mares   |
| <b>Localisation</b>           | Panloy  |
| <b>Références cadastrales</b> | ZT 379  |
| <b>Intérêt</b>                | Paysager et écologique  |
| <b>Prescriptions</b>          | Se référer aux prescriptions relatives aux éléments de petit patrimoine du chapitre 1 |

N° : 32



|                               |   |
|-------------------------------|---|
| <b>Caractéristiques</b>       | Porche, Maison de maître  |
| <b>Localisation</b>           | Chemin de halage  |
| <b>Références cadastrales</b> | AB 50   |
| <b>Intérêt</b>                | Historique, culturel et paysager  |
| <b>Prescriptions</b>          | Se référer aux prescriptions relatives aux éléments de petit patrimoine du chapitre 1 |



N° :33



|                               |   |
|-------------------------------|---|
| <b>Caractéristiques</b>       | Porche  |
| <b>Localisation</b>           | Rue des Armateurs   |
| <b>Références cadastrales</b> | AB 177  |
| <b>Intérêt</b>                | Historique, culturel et paysager  |
| <b>Prescriptions</b>          | Se référer aux prescriptions relatives aux éléments de petit patrimoine du chapitre 1 |

N° : 34



|                               |   |
|-------------------------------|---|
| <b>Caractéristiques</b>       | Porches   |
| <b>Localisation</b>           | Chemin de la Justice  |
| <b>Références cadastrales</b> | AC 406  |
| <b>Intérêt</b>                | Historique, culturel et paysager  |
| <b>Prescriptions</b>          | Se référer aux prescriptions relatives aux éléments de petit patrimoine du chapitre 1 |



N° : 35



|                               |   |
|-------------------------------|---|
| <b>Caractéristiques</b>       | Porillon  |
| <b>Localisation</b>           | Rue du puits  |
| <b>Références cadastrales</b> | AD 89   |
| <b>Intérêt</b>                | Historique et culturel  |
| <b>Prescriptions</b>          | Se référer aux prescriptions relatives aux éléments de petit patrimoine du chapitre 1 |

N° : 36



|                               |   |
|-------------------------------|---|
| <b>Caractéristiques</b>       | Porche  |
| <b>Localisation</b>           | Rue du Cadran   |
| <b>Références cadastrales</b> | AD 292  |
| <b>Intérêt</b>                | Historique et culturel  |
| <b>Prescriptions</b>          | Se référer aux prescriptions relatives aux éléments de petit patrimoine du chapitre 1 |



N° :37



|                               |   |
|-------------------------------|---|
| <b>Caractéristiques</b>       | Porche  |
| <b>Localisation</b>           | La Margelière   |
| <b>Références cadastrales</b> | YE 190  |
| <b>Intérêt</b>                | Historique, culturel et paysager  |
| <b>Prescriptions</b>          | Se référer aux prescriptions relatives aux éléments de petit patrimoine du chapitre 1 |

N° : 38



|                               |   |
|-------------------------------|---|
| <b>Caractéristiques</b>       | Porches   |
| <b>Localisation</b>           | Le Priousté   |
| <b>Références cadastrales</b> | YE 191  |
| <b>Intérêt</b>                | Historique, culturel et paysager  |
| <b>Prescriptions</b>          | Se référer aux prescriptions relatives aux éléments de petit patrimoine du chapitre 1 |



N° : 39



|                               |   |
|-------------------------------|---|
| <b>Caractéristiques</b>       | Porche et Portillon   |
| <b>Localisation</b>           | La Raudière   |
| <b>Références cadastrales</b> | YN 165  |
| <b>Intérêt</b>                | Historique et culturel  |
| <b>Prescriptions</b>          | Se référer aux prescriptions relatives aux éléments de petit patrimoine du chapitre 1 |

N° : 40



|                               |   |
|-------------------------------|---|
| <b>Caractéristiques</b>       | Piliers et portail et porte en bois   |
| <b>Localisation</b>           | Les Chauvins  |
| <b>Références cadastrales</b> | AC 259  |
| <b>Intérêt</b>                | Historique, culturel et paysager  |
| <b>Prescriptions</b>          | Se référer aux prescriptions relatives aux éléments de petit patrimoine du chapitre 1 |



N° :41



|                               |   |
|-------------------------------|---|
| <b>Caractéristiques</b>       | Porche, portail, portes   |
| <b>Localisation</b>           | Dreux   |
| <b>Références cadastrales</b> | YE 82   |
| <b>Intérêt</b>                | Historique, culturel et paysager  |
| <b>Prescriptions</b>          | Se référer aux prescriptions relatives aux éléments de petit patrimoine du chapitre 1 |

N° : 42



|                               |   |
|-------------------------------|---|
| <b>Caractéristiques</b>       | Porche et porte   |
| <b>Localisation</b>           | Rue des Armateurs   |
| <b>Références cadastrales</b> | AB 220  |
| <b>Intérêt</b>                | Historique et culturel  |
| <b>Prescriptions</b>          | Se référer aux prescriptions relatives aux éléments de petit patrimoine du chapitre 1 |





N° :43



|                               |   |
|-------------------------------|---|
| <b>Caractéristiques</b>       | Réservoir au bord de la Charente  |
| <b>Localisation</b>           | Chemin de halage  |
| <b>Références cadastrales</b> | AB 33   |
| <b>Intérêt</b>                | Historique et culturel  |
| <b>Prescriptions</b>          | Se référer aux prescriptions relatives aux éléments de petit patrimoine du chapitre 1 |

N° : 44



|                               |   |
|-------------------------------|---|
| <b>Caractéristiques</b>       | Ancienne gare   |
| <b>Localisation</b>           | Rue des Lapidiales  |
| <b>Références cadastrales</b> | AB 158  |
| <b>Intérêt</b>                | Historique et culturel  |
| <b>Prescriptions</b>          | Se référer aux prescriptions relatives aux éléments de petit patrimoine du chapitre 1 |



N° :45



|                               |   |
|-------------------------------|---|
| <b>Caractéristiques</b>       | Cadran solaire  |
| <b>Localisation</b>           | Rue du Cadran   |
| <b>Références cadastrales</b> | AD 33   |
| <b>Intérêt</b>                | Historique et culturel  |
| <b>Prescriptions</b>          | Se référer aux prescriptions relatives aux éléments de petit patrimoine du chapitre 1 |

N° : 46



|                               |   |
|-------------------------------|---|
| <b>Caractéristiques</b>       | Ancienne meule, La Tonnelle   |
| <b>Localisation</b>           | La Tonnelle   |
| <b>Références cadastrales</b> | AD 284  |
| <b>Intérêt</b>                | Historique et culturel  |
| <b>Prescriptions</b>          | Se référer aux prescriptions relatives aux éléments de petit patrimoine du chapitre 1 |



N° :47



|                               |   |
|-------------------------------|---|
| <b>Caractéristiques</b>       | Plaque de la chaussée romaine   |
| <b>Localisation</b>           | Rue de la chaussée romaine  |
| <b>Références cadastrales</b> | YB 93   |
| <b>Intérêt</b>                | Historique et culturel  |
| <b>Prescriptions</b>          | Se référer aux prescriptions relatives aux éléments de petit patrimoine du chapitre 1 |

N° : 48



|                               |   |
|-------------------------------|---|
| <b>Caractéristiques</b>       | Arche de la chaussée romaine  |
| <b>Localisation</b>           | Rue de la chaussée romaine  |
| <b>Références cadastrales</b> | YI 51   |
| <b>Intérêt</b>                | Historique, culturel et paysager  |
| <b>Prescriptions</b>          | Se référer aux prescriptions relatives aux éléments de petit patrimoine du chapitre 1 |



N° :49



|                               |   |
|-------------------------------|---|
| <b>Caractéristiques</b>       | Cheminée  |
| <b>Localisation</b>           | La Prairie  |
| <b>Références cadastrales</b> | YD 108  |
| <b>Intérêt</b>                | Historique et culturel  |
| <b>Prescriptions</b>          | Se référer aux prescriptions relatives aux éléments de petit patrimoine du chapitre 1 |

N° : 50



|                               |   |
|-------------------------------|---|
| <b>Caractéristiques</b>       | Glacière  |
| <b>Localisation</b>           | Domaine de Dreux  |
| <b>Références cadastrales</b> | YE 42   |
| <b>Intérêt</b>                | Historique, culturel et paysager  |
| <b>Prescriptions</b>          | Se référer aux prescriptions relatives aux éléments de petit patrimoine du chapitre 1 |



N° :51



|                               |   |
|-------------------------------|---|
| <b>Caractéristiques</b>       | Ancienne pesée  |
| <b>Localisation</b>           | Saint James   |
| <b>Références cadastrales</b> | YH 90   |
| <b>Intérêt</b>                | Patrimonial, culturel   |
| <b>Prescriptions</b>          | Se référer aux prescriptions relatives aux éléments de petit patrimoine du chapitre 1 |

N° : 52



|                               |   |
|-------------------------------|---|
| <b>Caractéristiques</b>       | Réservoir   |
| <b>Localisation</b>           | Allée du Vallon   |
| <b>Références cadastrales</b> | YM 227  |
| <b>Intérêt</b>                | Historique et culturel  |
| <b>Prescriptions</b>          | Se référer aux prescriptions relatives aux éléments de petit patrimoine du chapitre 1 |



N° :53

**Caractéristiques**

Moulin d'Albert

**Localisation**

Rue du Moulin d'Albert

**Références cadastrales**

AB 197

**Intérêt**

Historique, culturel et paysager

**Prescriptions**

Se référer aux prescriptions relatives aux éléments de petit patrimoine du chapitre 1

N° : 54

**Caractéristiques**

Moulin des Rivauds

**Localisation**

Rue de la Corderie

**Références cadastrales**

AC 296

**Intérêt**

Historique, culturel et paysager

**Prescriptions**

Se référer aux prescriptions relatives aux éléments de petit patrimoine du chapitre 1



N° :55



|                               |   |
|-------------------------------|---|
| <b>Caractéristiques</b>       | Moulin  |
| <b>Localisation</b>           | La Tonnelle   |
| <b>Références cadastrales</b> | AD 284  |
| <b>Intérêt</b>                | Historique, culturel et paysager  |
| <b>Prescriptions</b>          | Se référer aux prescriptions relatives aux éléments de petit patrimoine du chapitre 1 |

N° : 56



|                               |   |
|-------------------------------|---|
| <b>Caractéristiques</b>       | Moulin de Daud  |
| <b>Localisation</b>           | rue du Moulin de Daud   |
| <b>Références cadastrales</b> | YB 1  |
| <b>Intérêt</b>                | Historique, culturel et paysager  |
| <b>Prescriptions</b>          | Se référer aux prescriptions relatives aux éléments de petit patrimoine du chapitre 1 |



N° :57

**Caractéristiques**

Moulin

**Localisation**

La Raudière

**Références cadastrales**

YN 80

**Intérêt**

Historique, culturel et paysager

**Prescriptions**

Se référer aux prescriptions relatives aux éléments de petit patrimoine du chapitre 1

N° : 58

**Caractéristiques**

Pompe

**Localisation**

La Raudière

**Références cadastrales**

YN 182

**Intérêt**

Historique et culturel

**Prescriptions**

Se référer aux prescriptions relatives aux éléments de petit patrimoine du chapitre 1





N° :59



|                               |   |
|-------------------------------|---|
| <b>Caractéristiques</b>       | Pressoir à noix   |
| <b>Localisation</b>           | Pibot   |
| <b>Références cadastrales</b> | ZT 347  |
| <b>Intérêt</b>                | Historique et culturel  |
| <b>Prescriptions</b>          | Se référer aux prescriptions relatives aux éléments de petit patrimoine du chapitre 1 |

N° : 60



|                               |   |
|-------------------------------|---|
| <b>Caractéristiques</b>       | Pont ancien   |
| <b>Localisation</b>           | Pibot   |
| <b>Références cadastrales</b> | ZT 432  |
| <b>Intérêt</b>                | Historique, culturel et paysager  |
| <b>Prescriptions</b>          | Se référer aux prescriptions relatives aux éléments de petit patrimoine du chapitre 1 |



N° :61

**Caractéristiques**

Puits

**Localisation**

Rue de la Marine

**Références cadastrales**

AB 129

**Intérêt**

Historique et culturel

**Prescriptions**

Se référer aux prescriptions relatives aux éléments de petit patrimoine du chapitre 1

N° : 62

**Caractéristiques**

Pompe

**Localisation**

Rue du Moulin Albert

**Références cadastrales**

AB 197

**Intérêt**

Historique et culturel

**Prescriptions**

Se référer aux prescriptions relatives aux éléments de petit patrimoine du chapitre 1

N° :63



|                               |   |
|-------------------------------|---|
| <b>Caractéristiques</b>       | Puits   |
| <b>Localisation</b>           | Rue des Armateurs   |
| <b>Références cadastrales</b> | AB 219  |
| <b>Intérêt</b>                | Historique et culturel  |
| <b>Prescriptions</b>          | Se référer aux prescriptions relatives aux éléments de petit patrimoine du chapitre 1 |

N° : 64



|                               |   |
|-------------------------------|---|
| <b>Caractéristiques</b>       | Puits   |
| <b>Localisation</b>           | Place de la Marine  |
| <b>Références cadastrales</b> | AB 225  |
| <b>Intérêt</b>                | Historique et culturel  |
| <b>Prescriptions</b>          | Se référer aux prescriptions relatives aux éléments de petit patrimoine du chapitre 1 |



N° :65

**Caractéristiques**

Pompe

**Localisation**

Place des Halles

**Références cadastrales**

AC 96

**Intérêt**

Historique et culturel

**Prescriptions**

Se référer aux prescriptions relatives aux éléments de petit patrimoine du chapitre 1

N° : 66

**Caractéristiques**

Puits

**Localisation**

Gibrands

**Références cadastrales**

AC 255

**Intérêt**

Historique et culturel

**Prescriptions**

Se référer aux prescriptions relatives aux éléments de petit patrimoine du chapitre 1



N° :67



|                               |   |
|-------------------------------|---|
| <b>Caractéristiques</b>       | Puits   |
| <b>Localisation</b>           | Rue des Lavandières   |
| <b>Références cadastrales</b> | AC 388  |
| <b>Intérêt</b>                | Historique et culturel  |
| <b>Prescriptions</b>          | Se référer aux prescriptions relatives aux éléments de petit patrimoine du chapitre 1 |

N° : 68



|                               |   |
|-------------------------------|---|
| <b>Caractéristiques</b>       | Timbre  |
| <b>Localisation</b>           | Rue traversière   |
| <b>Références cadastrales</b> | AD 40   |
| <b>Intérêt</b>                | Historique et culturel  |
| <b>Prescriptions</b>          | Se référer aux prescriptions relatives aux éléments de petit patrimoine du chapitre 1 |



N° :69

**Caractéristiques**

Puits

**Localisation**

Rue du Puits

**Références cadastrales**

AD 89

**Intérêt**

Historique et culturel

**Prescriptions**

Se référer aux prescriptions relatives aux éléments de petit patrimoine du chapitre 1

N° : 70

**Caractéristiques**

Puits

**Localisation**

Rue du Cadran

**Références cadastrales**

AD 98

**Intérêt**

Historique et culturel

**Prescriptions**

Se référer aux prescriptions relatives aux éléments de petit patrimoine du chapitre 1

N° :71



|                               |   |
|-------------------------------|---|
| <b>Caractéristiques</b>       | Puits et timbre   |
| <b>Localisation</b>           | Impasse du Moulin des Tombes  |
| <b>Références cadastrales</b> | AD 131 /253/259   |
| <b>Intérêt</b>                | Historique et culturel  |
| <b>Prescriptions</b>          | Se référer aux prescriptions relatives aux éléments de petit patrimoine du chapitre 1 |

N° : 72



|                               |   |
|-------------------------------|---|
| <b>Caractéristiques</b>       | Puits   |
| <b>Localisation</b>           | Saint Saturnin  |
| <b>Références cadastrales</b> | AD 189  |
| <b>Intérêt</b>                | Historique et culturel  |
| <b>Prescriptions</b>          | Se référer aux prescriptions relatives aux éléments de petit patrimoine du chapitre 1 |



N° :73



|                               |   |
|-------------------------------|---|
| <b>Caractéristiques</b>       | Puits   |
| <b>Localisation</b>           | Rue du Puits  |
| <b>Références cadastrales</b> | AD 244  |
| <b>Intérêt</b>                | Historique et culturel  |
| <b>Prescriptions</b>          | Se référer aux prescriptions relatives aux éléments de petit patrimoine du chapitre 1 |

N° :74



|                               |   |
|-------------------------------|---|
| <b>Caractéristiques</b>       | Puits   |
| <b>Localisation</b>           | Rue du puits, Chauvet   |
| <b>Références cadastrales</b> | AD 248  |
| <b>Intérêt</b>                | Historique et culturel  |
| <b>Prescriptions</b>          | Se référer aux prescriptions relatives aux éléments de petit patrimoine du chapitre 1 |





N° :75



|                               |   |
|-------------------------------|---|
| <b>Caractéristiques</b>       | Puits   |
| <b>Localisation</b>           | Rue des Vinets  |
| <b>Références cadastrales</b> | AD 315  |
| <b>Intérêt</b>                | Historique et culturel  |
| <b>Prescriptions</b>          | Se référer aux prescriptions relatives aux éléments de petit patrimoine du chapitre 1 |

N° : 76



|                               |   |
|-------------------------------|---|
| <b>Caractéristiques</b>       | Puits   |
| <b>Localisation</b>           | Saint James   |
| <b>Références cadastrales</b> | AE 38   |
| <b>Intérêt</b>                | Historique et culturel  |
| <b>Prescriptions</b>          | Se référer aux prescriptions relatives aux éléments de petit patrimoine du chapitre 1 |



N° :77



|                               |   |
|-------------------------------|---|
| <b>Caractéristiques</b>       | Timbre  |
| <b>Localisation</b>           | Peu Volant  |
| <b>Références cadastrales</b> | ZO 329  |
| <b>Intérêt</b>                | Historique et culturel  |
| <b>Prescriptions</b>          | Se référer aux prescriptions relatives aux éléments de petit patrimoine du chapitre 1 |

N° : 78



|                               |   |
|-------------------------------|---|
| <b>Caractéristiques</b>       | Puits   |
| <b>Localisation</b>           | Peu volant  |
| <b>Références cadastrales</b> | ZO 329  |
| <b>Intérêt</b>                | Historique et culturel  |
| <b>Prescriptions</b>          | Se référer aux prescriptions relatives aux éléments de petit patrimoine du chapitre 1 |



N° :79

**Caractéristiques**

Puits

**Localisation**

Moulin de Daud

**Références cadastrales**

YB 49

**Intérêt**

Patrimonial, culturel

**Prescriptions**

Se référer aux prescriptions relatives aux éléments de petit patrimoine du chapitre 1

N° : 80

**Caractéristiques**

Puits

**Localisation**

Rue des Vinets

**Références cadastrales**

YD 313

**Intérêt**

Patrimonial, culturel

**Prescriptions**

Se référer aux prescriptions relatives aux éléments de petit patrimoine du chapitre 1



N° :81



|                               |   |
|-------------------------------|---|
| <b>Caractéristiques</b>       | Pompe   |
| <b>Localisation</b>           | Rue des Vinets  |
| <b>Références cadastrales</b> | YD 139  |
| <b>Intérêt</b>                | Patrimonial, culturel   |
| <b>Prescriptions</b>          | Se référer aux prescriptions relatives aux éléments de petit patrimoine du chapitre 1 |

N° : 82



|                               |   |
|-------------------------------|---|
| <b>Caractéristiques</b>       | Puits   |
| <b>Localisation</b>           | Rue de la Basse Pommeraie   |
| <b>Références cadastrales</b> | YD 307  |
| <b>Intérêt</b>                | Patrimonial, culturel   |
| <b>Prescriptions</b>          | Se référer aux prescriptions relatives aux éléments de petit patrimoine du chapitre 1 |

N° :83



|                               |   |
|-------------------------------|---|
| <b>Caractéristiques</b>       | Puits   |
| <b>Localisation</b>           | Rue des Vinets  |
| <b>Références cadastrales</b> | YD 313  |
| <b>Intérêt</b>                | Historique et culturel  |
| <b>Prescriptions</b>          | Se référer aux prescriptions relatives aux éléments de petit patrimoine du chapitre 1 |

N° : 84



|                               |   |
|-------------------------------|---|
| <b>Caractéristiques</b>       | Puits   |
| <b>Localisation</b>           | Pommerie des Gaillards  |
| <b>Références cadastrales</b> | YE 10   |
| <b>Intérêt</b>                | Historique et culturel  |
| <b>Prescriptions</b>          | Se référer aux prescriptions relatives aux éléments de petit patrimoine du chapitre 1 |



N° :85



|                               |   |
|-------------------------------|---|
| <b>Caractéristiques</b>       | Timbre et puits   |
| <b>Localisation</b>           | Dreux   |
| <b>Références cadastrales</b> | YE 84   |
| <b>Intérêt</b>                | Historique et culturel  |
| <b>Prescriptions</b>          | Se référer aux prescriptions relatives aux éléments de petit patrimoine du chapitre 1 |

N° : 86



|                               |   |
|-------------------------------|---|
| <b>Caractéristiques</b>       | Puits   |
| <b>Localisation</b>           | Haute Pommeraie   |
| <b>Références cadastrales</b> | YE 138  |
| <b>Intérêt</b>                | Historique et culturel  |
| <b>Prescriptions</b>          | Se référer aux prescriptions relatives aux éléments de petit patrimoine du chapitre 1 |



N° :87



|                               |   |
|-------------------------------|---|
| <b>Caractéristiques</b>       | Fontaine  |
| <b>Localisation</b>           | Mouilleped  |
| <b>Références cadastrales</b> | YH 77   |
| <b>Intérêt</b>                | Historique et culturel  |
| <b>Prescriptions</b>          | Se référer aux prescriptions relatives aux éléments de petit patrimoine du chapitre 1 |

N° : 88



|                               |   |
|-------------------------------|---|
| <b>Caractéristiques</b>       | Puits et timbres  |
| <b>Localisation</b>           | Métairie de la Tonnelle   |
| <b>Références cadastrales</b> | YI 111  |
| <b>Intérêt</b>                | Historique et culturel  |
| <b>Prescriptions</b>          | Se référer aux prescriptions relatives aux éléments de petit patrimoine du chapitre 1 |



N° :89

**Caractéristiques**

Puits

**Localisation**

Les Troquarts

**Références cadastrales**

YM 114

**Intérêt**

Historique et culturel

**Prescriptions**

Se référer aux prescriptions relatives aux éléments de petit patrimoine du chapitre 1

N° : 90

**Caractéristiques**

Puits

**Localisation**

Le Peu

**Références cadastrales**

ZD 147

**Intérêt**

Historique et culturel

**Prescriptions**

Se référer aux prescriptions relatives aux éléments de petit patrimoine du chapitre 1



N° :91



|                               |   |
|-------------------------------|---|
| <b>Caractéristiques</b>       | Puits   |
| <b>Localisation</b>           | Le Peu  |
| <b>Références cadastrales</b> | ZD 148  |
| <b>Intérêt</b>                | Historique et culturel  |
| <b>Prescriptions</b>          | Se référer aux prescriptions relatives aux éléments de petit patrimoine du chapitre 1 |

N° : 92



|                               |   |
|-------------------------------|---|
| <b>Caractéristiques</b>       | Puits et timbres  |
| <b>Localisation</b>           | Rue de la Galiote   |
| <b>Références cadastrales</b> | ZI 158  |
| <b>Intérêt</b>                | Historique et culturel  |
| <b>Prescriptions</b>          | Se référer aux prescriptions relatives aux éléments de petit patrimoine du chapitre 1 |



N° :93

**Caractéristiques**

Puits

**Localisation**

Rue des Gabiers

**Références cadastrales**

ZI 158

**Intérêt**

Historique et culturel

**Prescriptions**

Se référer aux prescriptions relatives aux éléments de petit patrimoine du chapitre 1

N° : 94

**Caractéristiques**

Puits

**Localisation**

Rue du Breuil

**Références cadastrales**

ZI 185

**Intérêt**

Historique et culturel

**Prescriptions**

Se référer aux prescriptions relatives aux éléments de petit patrimoine du chapitre 1

N° :95



|                               |   |
|-------------------------------|---|
| <b>Caractéristiques</b>       | Pompe   |
| <b>Localisation</b>           | Les Coumaillauds  |
| <b>Références cadastrales</b> | ZT 99   |
| <b>Intérêt</b>                | Historique et culturel  |
| <b>Prescriptions</b>          | Se référer aux prescriptions relatives aux éléments de petit patrimoine du chapitre 1 |

N° : 96



|                               |   |
|-------------------------------|---|
| <b>Caractéristiques</b>       | Puits   |
| <b>Localisation</b>           | Domaine de Panloy   |
| <b>Références cadastrales</b> | ZT 376  |
| <b>Intérêt</b>                | Historique et culturel  |
| <b>Prescriptions</b>          | Se référer aux prescriptions relatives aux éléments de petit patrimoine du chapitre 1 |